

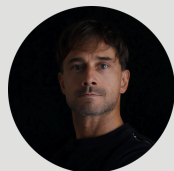
CORSO INTERIOR & DEHOR

VERSIONE RHINOCEROS / V-RAY

È IL METODO CHE CONTA

Il nostro obiettivo è quello di trasmettere un metodo che ti permetta di gestire integralmente un progetto, dalla modellazione fino alla presentazione attraverso una serie di immagini statiche o animazioni. Questo approccio va oltre il mero insegnamento dell'uso di un software di renderizzazione, che è pur sempre un semplice strumento. Adottando questa filosofia, anche se in futuro dovessi passare ad altro software per necessità professionali, possederai un bagaglio molto più prezioso: la conoscenza approfondita del processo. Così, ti sarà necessario solo apprendere la disposizione dei comandi specifici, senza dover riacquisire la visione complessiva che sta alla base del lavoro. Il nostro scopo, infatti, non è limitato all'insegnamento di un software, ma mira a una formazione completa della tua persona

Stefano



IL NOSTRO OBIETTIVO È
INSEGNARTI MOLTO PIÙ DI
UN SOFTWARE

RACCONTARE IL PROGETTO
CON POESIA IN MANIERA
PRODUTTIVA

PERCHÉ NON C'È COSA PIÙ
BELLA CHE VEDERE LA
PROPRIA IDEA PRENDERE
VITA

SCOPO DEL CORSO

INSEGNARTI UN METODO
CHE TI PERMETTA DI
RACCONTARE CON QUALITÀ
IL TUO PROGETTO
SENZA MAI TRASCURARE
VELOCITÀ E PRODUTTIVITÀ

Ci distacciamo dal metodo tradizionale, che si concentra sulla creazione di una singola inquadratura, con luce attentamente controllata e oggetti meticolosamente disposti, quasi come la realizzazione di un affresco. Riteniamo che questo approccio sia ormai insufficiente per le esigenze di un progettista contemporaneo.

Il nostro obiettivo è formarti per gestire un progetto complessivo, che comprenda multiple istanze, permettendoti di creare un racconto visivo attraverso una serie fotografica. Ti insegneremo a modellare con efficienza e qualità, e a gestire l'illuminazione in maniera globale. Durante la produzione delle immagini, ti troverai a fronteggiare sfide simili a quelle di un fotografo, come il controllo della luce o altre condizioni di luce sfavorevoli, che richiederanno la tua capacità di adattamento e ingegno, proprio come se stessi catturando gli scatti di un progetto già realizzato.





CASA CASHMERE

CORSO INTERIOR & DEHOR

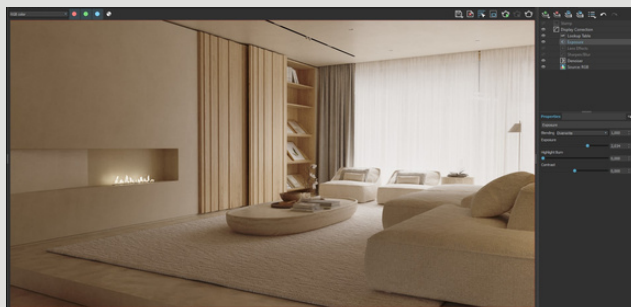
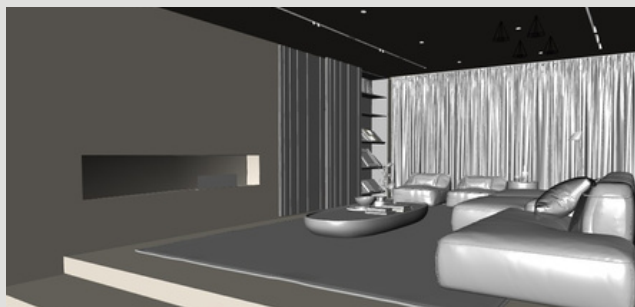
VERSIONE RHINOCEROS / V-RAY

rendering di produzione/offline

In questa versione del corso abbiniamo la flessibilità della modellazione di Rhinoceros alla resa di alta qualità di V-Ray. La funzionalità del modulo V-Ray RT permette agli utenti di visualizzare anteprime veloci durante il processo di lavoro mentre si settano luci e materiali, accelerando il workflow. Questo gli ha permesso di colmare parzialmente il gap tra

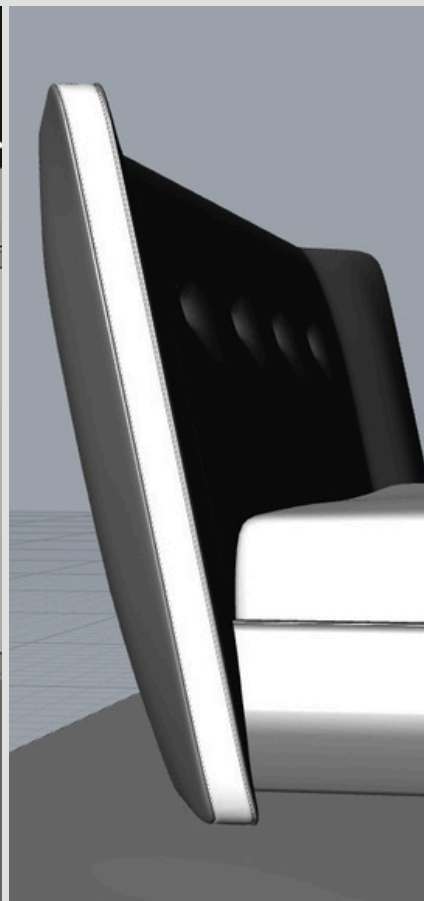
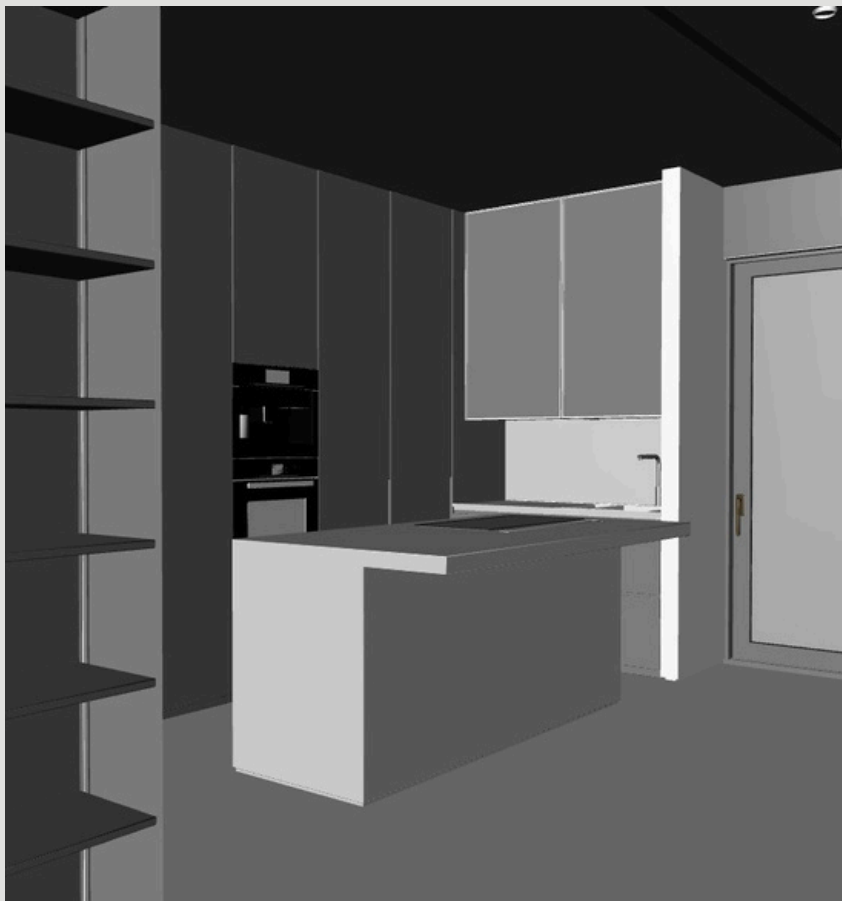
un flusso di lavoro in real time rispetto ad un flusso di lavoro tipico di un render di produzione quale è.

Anche per quanto riguarda il calcolo finale dell' immagine ha migliorato notevolmente la sua velocità nelle ultime versioni, diventando sempre più competitivo in termini di tempi di rendering.



PARTE PRIMA MODELLAZIONE

NON STAI
MODELLANDO UNA
SCENA 3D
STAI DANDO FORMA A
UN'IDEA



01. MODELLAZIONE

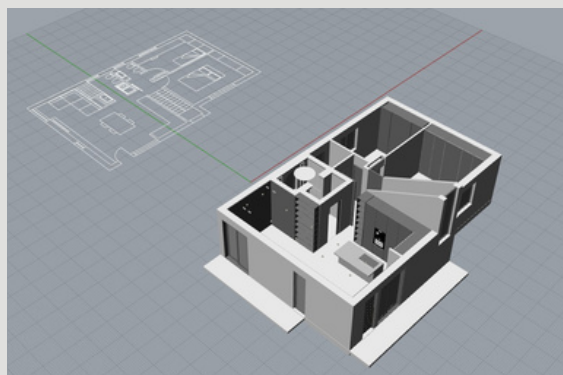
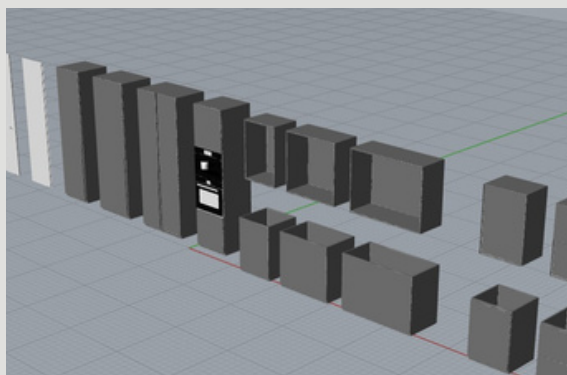
IL 30% DI UN BUON RENDERING
E' DATO DA UNA BUONA MODELLAZIONE 3D

Un progetto mal modellato in 3D senza le dovute accortezze non potrà mai generare delle ottime viste e genera errori irrecuperabili in fase di rendering che sono rimediabili solo ritornando indietro alla fase di modellazione. Modellare bene non richiede più tempo del dovuto ma richiede

metodo e disciplina per poter essere efficiente per crearsi una propria libreria mano a mano che permetterà di essere sempre più veloci ed efficienti. Anche se già sai utilizzare il software 3D che hai scelto ti invito comunque a seguire questa parte delle lezioni.

. DALL'IDEA AL 3D

Dopo una prima fase di introduzione agli strumenti della modellazione passeremo subito alla pratica affrontando le varie fasi di modellazione del “contenitore” ovvero del progetto con murature, pavimenti, soffitti e arredi fissi.



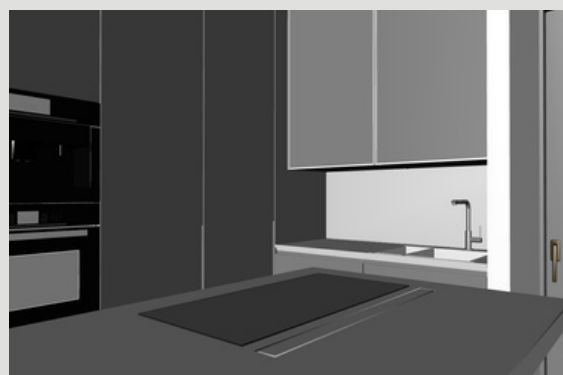
. DISEGNI, POI ADATTI

Mantenere velocità produttività e allo stesso tempo qualità è possibile se qualcuno ti insegna a creare una prima volta e poi a salvare in una tua libreria sapendo come adattare in maniera parametrica l' arredo per la volta successiva, nel prossimo progetto.

. I DETTAGLI CHE CONTANO

Affrontiamo molto bene la modellazione dell' arredo con il focus sui dettagli che contano e che servono per ottenere poi immagini di qualità senza errori.

Tanti dettagli come fughe, smussi che poi in fase di visualizzazione renderanno credibile il progetto.

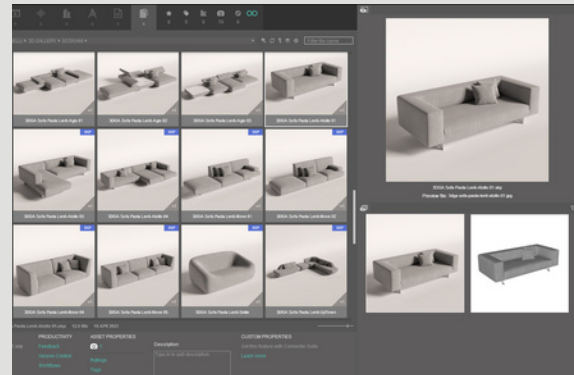
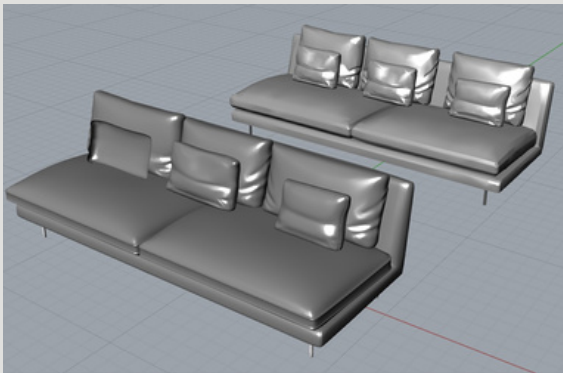


. BOISERIE E ALTRO

Grazie ad alcune funzionalità specifiche spieghiamo come ricreare efficientemente rivestimenti in parete come boiserie in legno o stucchi o decori alle pareti in modo parametrico ed efficiente per non perdere tempo in inutili fasi ripetitive.

. IMPORTAZIONE MODELLI E GESTIONE TUA LIBRERIA 3D

Ti mostreremo dove reperire e importare modelli di arredo di qualità. Ti insegneremo un metodo di gestione dei tuoi asset con cui sarà addirittura divertente tenere ordinata la tua libreria e aumentare la tua produttività.



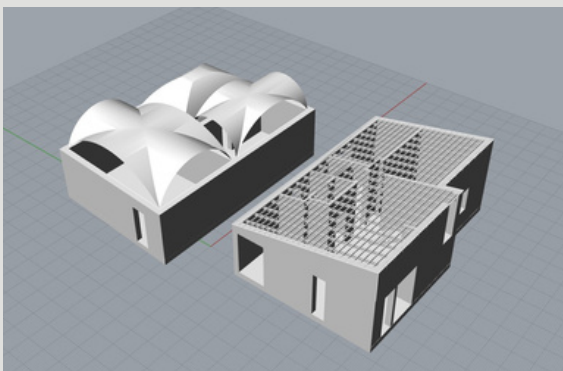
. MIGLIORARE I MODELLI 3D SCARICATI DAI PRODUTTORI

Ogni progettista sa che alcune aziende condividono con i professionisti sui loro siti web modelli bellissimi ma altre condividono modelli davvero scadenti. Vedremo come poterli migliorare e salvarli sempre nella tua libreria personale.



. MODELLAZIONE ARREDO

Purtroppo non è sempre possibile scaricare o migliorare arredi. Quando non riusciamo a trovare uno specifico arredo che desideriamo includere nel nostro progetto dobbiamo essere in grado di saperlo modellare. Nel corso vedremo come farlo.



. APPROFONDIMENTI

Ci sono lezioni fondamentali all'interno del corso e anche approfondimenti che potrai decidere se seguire subito o al bisogno come ad esempio la modellazione 3D di tendaggi e tessuti o la modellazione di interni in centri storici con caratteristiche tipologiche uniche come soffitti a botte, padiglione o vela o soffitti in falda e travi a vista.

PARTE SECONDA VISUALIZZAZIONE

SE

“PROGETTARE
VOCE DEL VERBO AMARE”

ALLORA

VISUALIZZARE
VOCE DEL VERBO EMOZIONARE

02. VISUALIZZAZIONE

NON SI “METTONO LUCI”
SI CREANO ATMOSFERE

E' importante capire che quello che produrremo sono immagini e come tali hanno un carico emozionale che possiamo ottenere da un' atmosfera che abbiamo in testa o da un' immagine di riferimento che rievoca il mood che vorremmo. L'obiettivo della visualizzazione è comunicare il progetto in quella direzione.





LUCE

ATMOSFERE CON LA LUCE NATURALE

L'atmosfera è il risultato da ottenere, i diversi tipi di luce sono il mezzo, lo strumento. La luce naturale può essere resa in diversi modi che analizzeremo in modo da avere chiaro il rapporto causa effetto. Se vuoi un determinato risultato saprai cosa devi utilizzare.

La luce naturale in un interno col tempo potrebbe quasi diventarti "automatica" come settaggio tendendo a ripetere più o meno la stessa cosa ogni volta, semplificandoti il lavoro e velocizzando questo perché se ti piacciono determinate atmosfere vedrai che tenderai a riproporle.

LUCE

ATMOSFERE CON LE LUCI ARTIFICIALI

La luce segna l'inizio e l'ombra la fine: abbiamo bisogno di entrambe per raccontare il progetto. In questo modo tutto diventa più volumetrico, tridimensionale e lo spazio di più facile comprensione. Le luci artificiali oltre a fare questo aumentano l'impatto emozionale se ben usate.

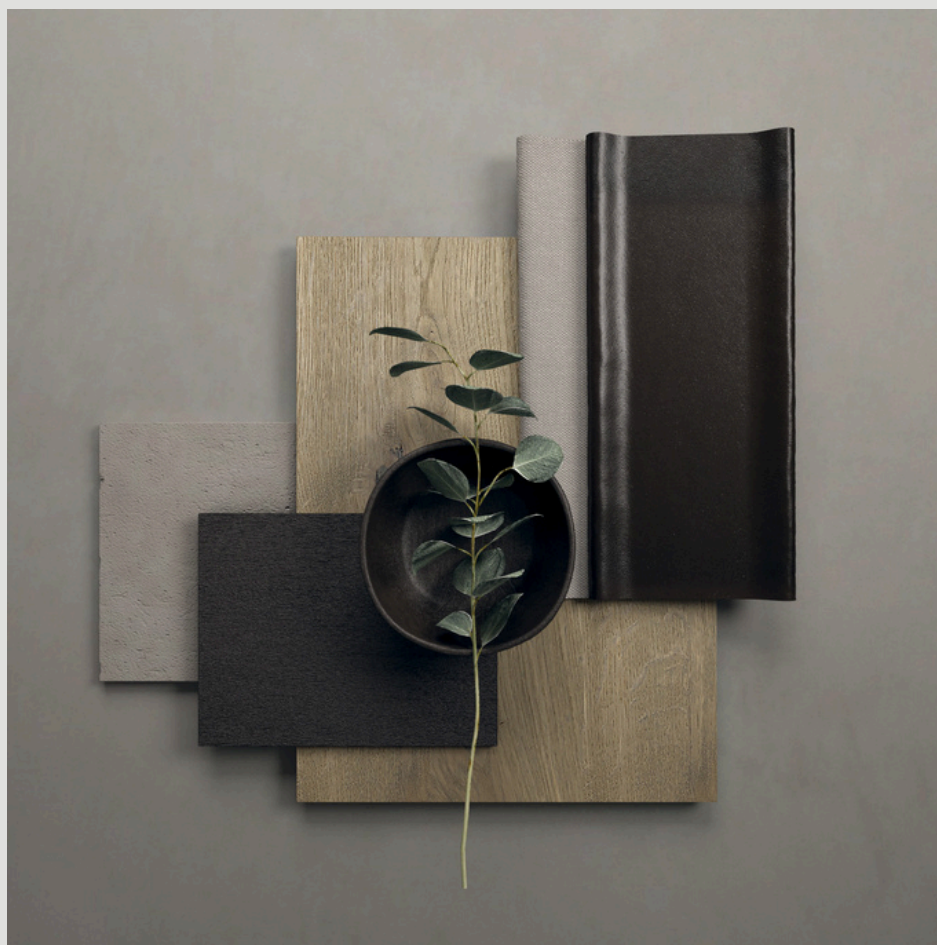
Nel corso affrontiamo la creazione di quelle atmosfere che fanno uso delle luci artificiali proprio per poter rendere un interno con un'atmosfera più avvolgente come ad esempio un reparto notte di un appartamento e un dehor a bordo piscina per un'uscita serale.

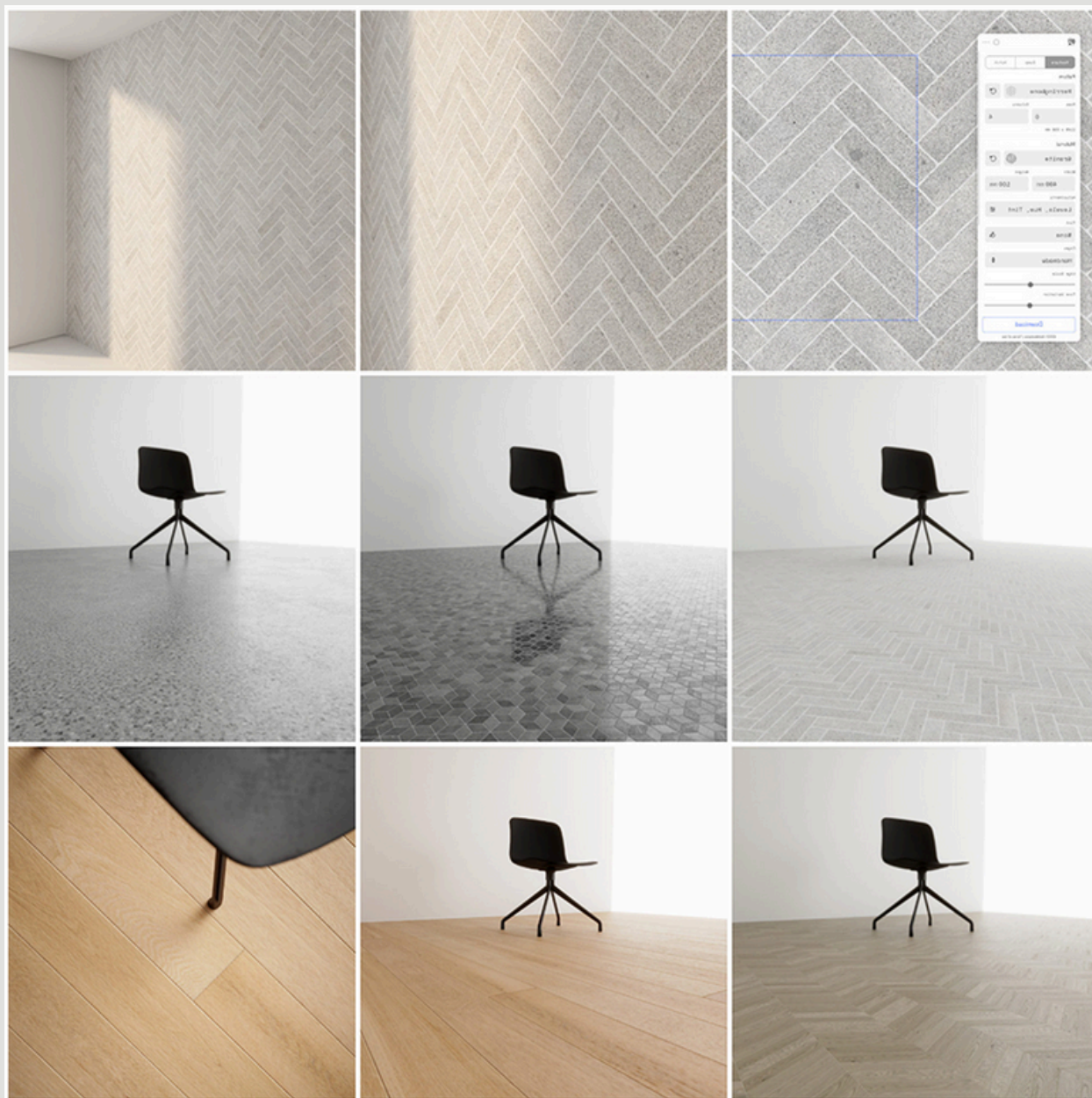


MATERIALI

RENDI MATERICO IL TUO PROGETTO

Creiamo visualizzazioni dal 2005 e dal 2015 la insegniamo anche: questa esperienza nell'osservazione dei materiali reali e nel vedere le difficoltà che i corsisti possono incontrare nello sviluppo degli stessi ci ha condotti ad affinare un metodo di insegnamento che è oltre l'esempio, è un metodo affidabile per creare mano a mano step by step attraverso una serie di domande i vari materiali.





CRAZIONE MATERIALI E TEXTURE ANCHE CON AI

Ovviamente utilizzare texture già pronte è il modo più veloce per creare materiali ma non è sempre possibile e quando si parte anche solo da una foto campione come accade spesso nell' interior occorre avere metodo per saper replicare quel campione dandogli comunque naturalezza

e ottenere ad esempio una buona texture per un pavimento od un rivestimento. Utilizzeremo sia di strumenti interni ai software che di strumenti esterni e AI per generare le texture senza perdere tempo facendolo in maniera efficace. Poi come sempre, salveremo anche queste nella tua libreria.

RICREARE FEDELMENTE

A volte occorre saper replicare bene quell'esatto tessuto di Dedar, Kvadrat, Satcho o altri brand proprio perché è esattamente quello che abbiamo in mente per il progetto. Viene dato grande rilievo nel corso a capire come funzionano i tessuti a saperli replicare bene oltre che fornire già ottime texture versatili che abbiamo creato che possono aiutarti a ricrearli in maniera corretta e più veloce oltre a conferire loro un aspetto più naturale.





SCATTI

SCATTARE IL REPORTAGE VIRTUALE

Una volta creata la giusta atmosfera luminosa e definiti i materiali inizia davvero la parte più divertente: quella di muoverti all'interno del tuo modello 3d esattamente come se fossi un fotografo virtuale. Qui vedremo le basi della composizione fotografica e di come creare una narrazione

generale / zoom / dettaglio in grado di suscitare interesse ed emozionare l'osservatore delle tue immagini. Utilizzerai anche file delle "esperienze" che ti descrivo nelle ultime pagine come progetti in cui aggirarti e fare scatti in modo che possano per te essere una palestra di apprendimento.

IMMAGINI 360 PER TOUR VIRTUALI

La divulgazione del progetto passa ormai attraverso numerosi canali digitali, dalle presentazioni a monitor al cliente al sito web, alle pubblicazioni social. In questi casi può essere utile avvalersi anche di immagini 360 per tour virtuali che ti illustreremo come creare, esportare e quali accortezze utilizzare.

STAMPE FEDELI AI COLORI DEL MONITOR

La stampa è comunque ancora un' esigenza sentita da molti progettisti e a mio avviso inoltre aggiunge una dimensione fisica all'immagine sempre piacevole, io stesso ne ho tante esposte. Ti insegneremo in questa sezione il metodo migliore per stampare le tue immagini in modo che i colori siano fedeli a quelli che vedi sul monitor.

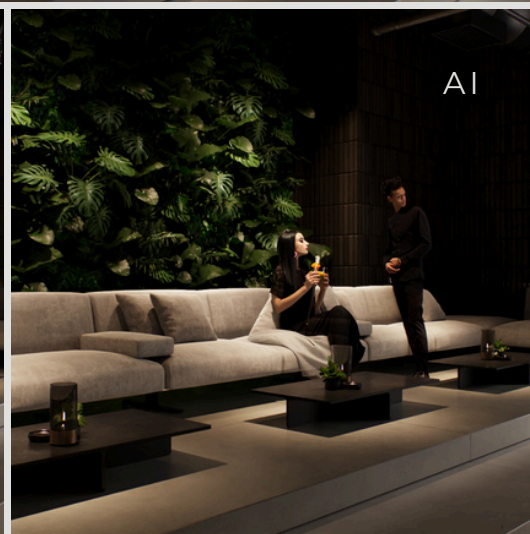
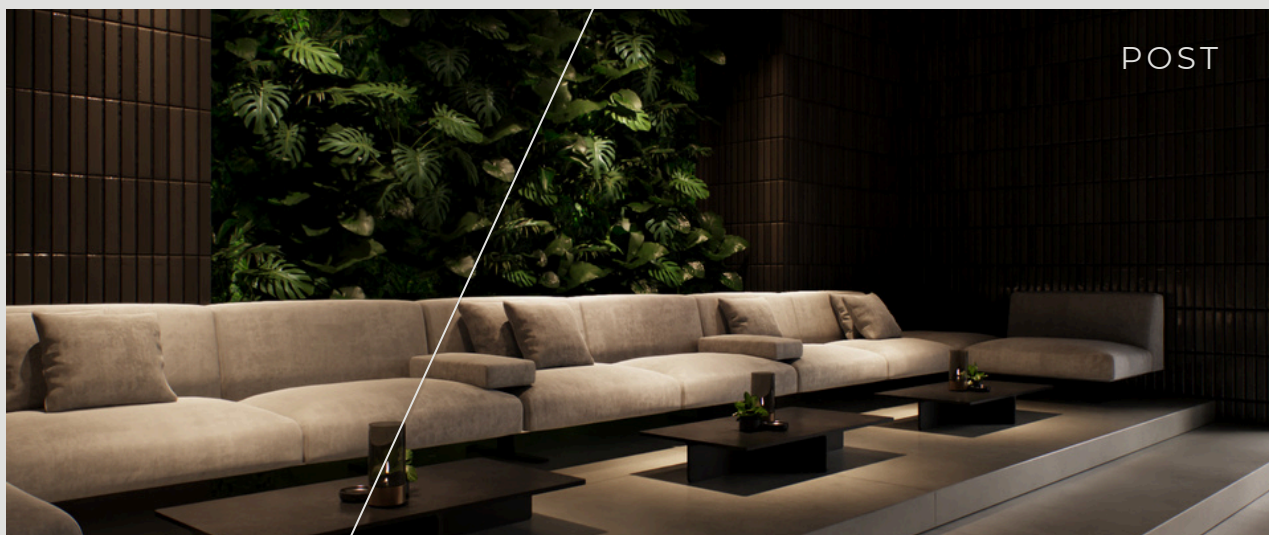


POST

POSTPRODUZIONE E AI

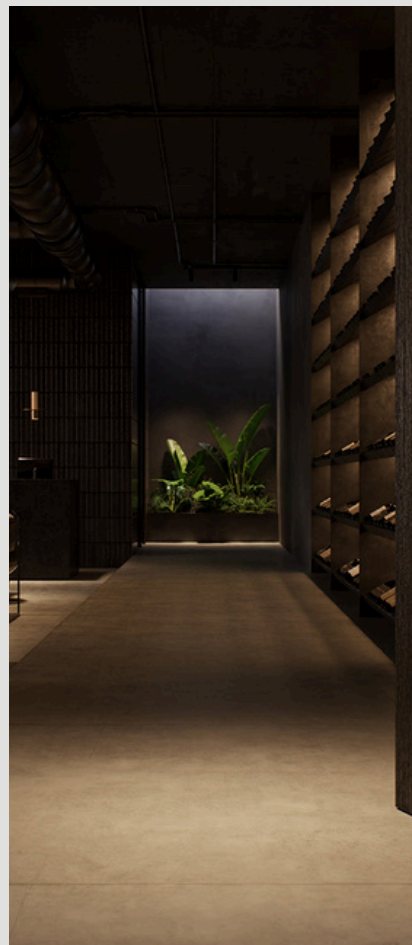
Tutti i software che insegniamo integrano al loro interno già una parte di “tonemapping” ovvero di controllo sull’aspetto tecnico dell’immagine come curve, LUT, bilanciamento colore e altro. Questo ci permette già in fase di rendering di vedere effettivamente come è la nostra immagine. Non

sono infatti un sostenitore della postproduzione massiva con i render elements che snaturano un buon rendering ben calcolato e che lasciano troppa interpretazione a chi la esegue. Preferisco una postproduzione leggera, eventualmente aiutata da AI per inserimento di persone o migliorie di asset.



PARTE TERZA I PROGETTI ESPERIENZE

RAFFORZIAMO IL TUO
PROCESSO DI APPRENDIMENTO



03. LE ESPERIENZE

INTERI PROGETTI COMPLETAMENTE DESCRITTI
NEL METODO E NELLA GESTIONE DI VISUALIZZAZIONE

CON TUTTI I MODELLI 3D / LUCI / MATERIALI PER TE

In questa parte molto importante del corso, affronteremo esperienze concrete attraverso casi studio dettagliati.

Ogni progetto viene esplorato dalla creazione alla conclusione, corredato dai modelli 3D completi, con un focus sulle strategie adottate per risolvere sfide e problemi reali.

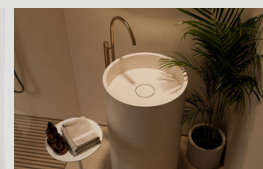
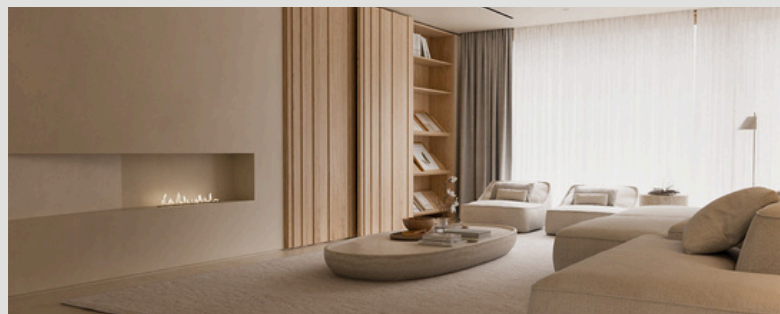
Queste lezioni sono state create per rafforzare il tuo apprendimento, fornendoti già esperienze guidate e risolte, in modo da non lasciarti nel passaggio tra il corso e le fase in cui devi “farti la tua esperienza sul campo” rendendo tutto più graduale in modo da consolidare la tua preparazione e la tua sicurezza.

CASA CASHMERE

AVVOLGENTE
ELEGANZA

Casa cashmere è una residenza su due piani: piano giorno al piano terra e zona notte al primo, in questi casi suggeriamo di avere due modelli separati dei due piani poiché difficilmente si effettuano scatti lungo il tragitto delle scale e questo snellisce la gestione del progetto. Dopo questa prima considerazione di base questo progetto rappresenta una situazione con grandi aperture opposte che generano evidenti controluce nelle inquadrature sommate a una palette colori monocromatica sui toni del beige che risulta di basso contrasto il che non aiuta di certo (vedrai nel corso che palette più contrastate sono più facili da renderizzare). Questo è importante perché dovrai essere sempre in grado di estrapolare il meglio da qualsiasi progetto. Potrai vedere quindi le decisioni prese in termini di gestione del progetto, della sua illuminazione e della scelta delle inquadrature.

Ovviamente ti verrà dato anche l'intero modello 3D dove ti potrai esercitare come un fotografo virtuale e fare i tuoi scatti o se vorrai potrai ricreare tu alcuni ambienti o l'intero progetto come tuo esercizio.





CASA CASHMERE



CENTRO STORICO

QUIETE NEL BORGO

Questa esperienza nasce per capire come gestire un progetto che è il contrario di casa cashmere: una palette quasi monocromatica anche in questo caso ma molto contrastata, Un'illuminazione mono laterale da finestre della zona salotto e doppia nella parte della cucina/pranzo e un ingresso solo con un piccolo sopraluce nella parte superiore del portone.

Dal punto di vista della modellazione poi serve come esempio per la realizzazione di cornici e stucchi qualora ne dovessi avere nei tuoi progetti.

Largo uso anche di modelli 3d Scan importati che conferiscono il giusto styling al progetto.





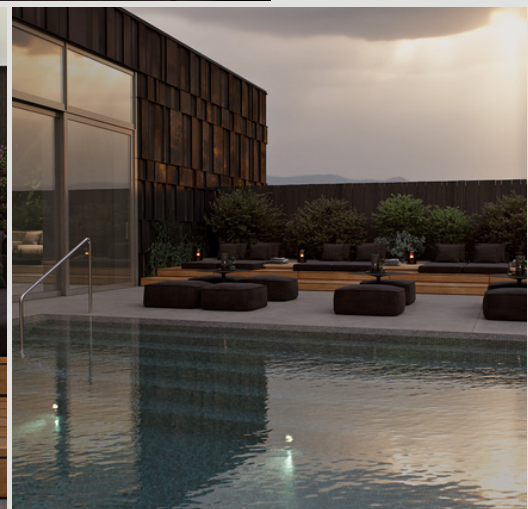
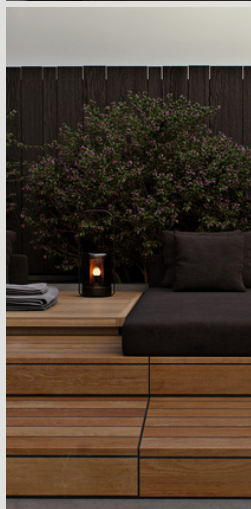
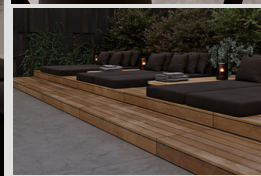
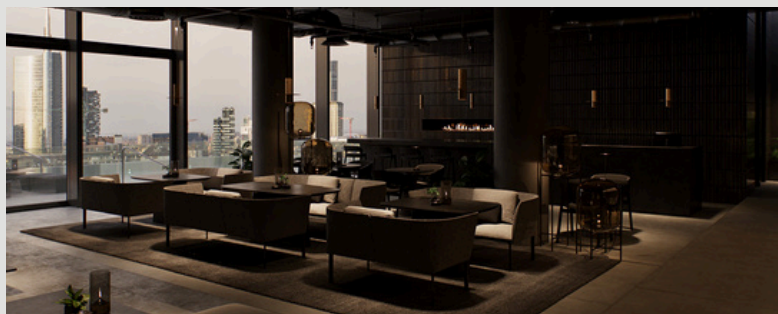
CENTRO STORICO

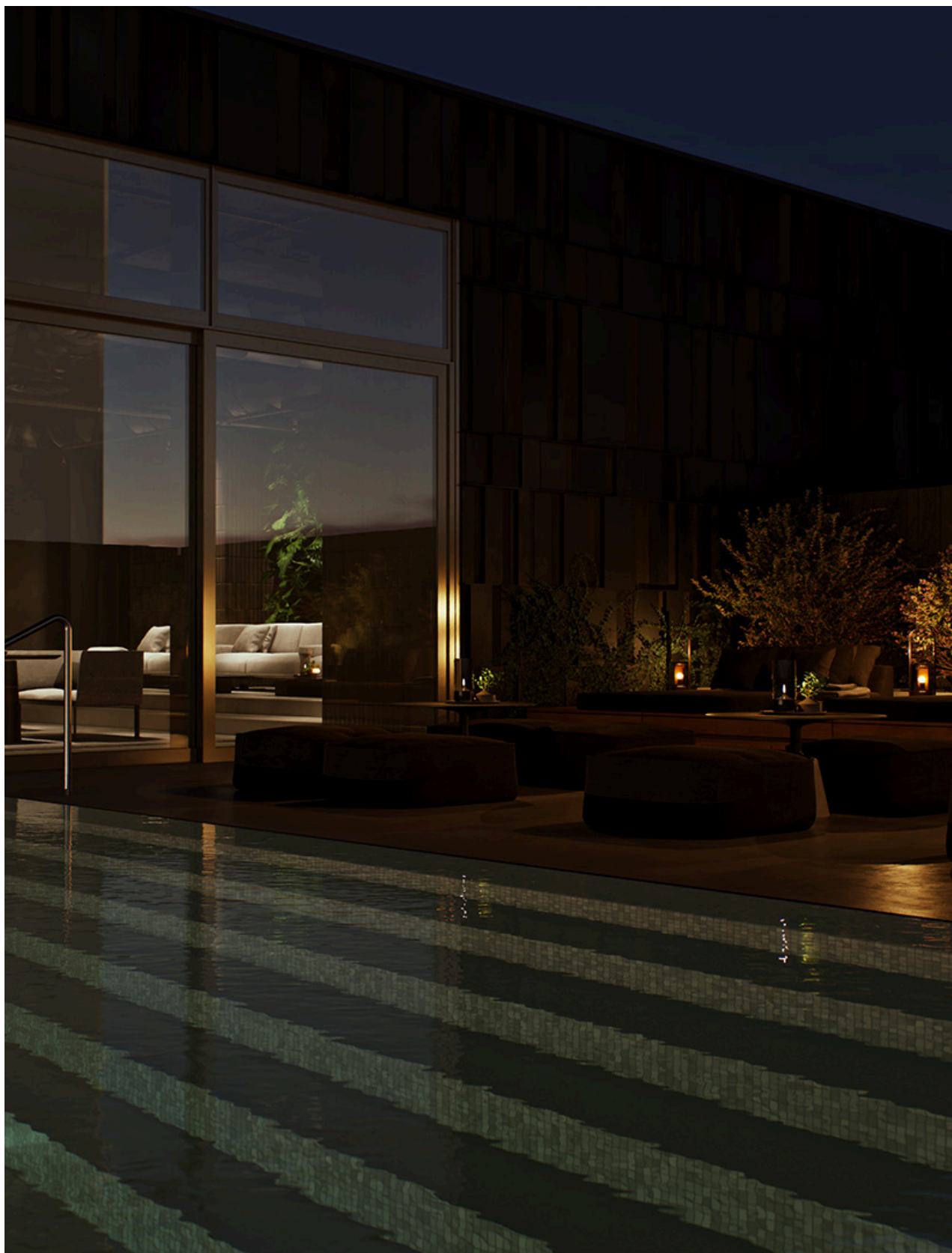
ROOFTOP DINNER

CENA CON VISTA SU MILANO

Qui alziamo il livello di difficoltà come esempio: un interno quasi completamente nero fotografato controluce visto che il panorama è il suo forte. Da un punto di vista di difficoltà sarebbe stato meglio completamente chiuso e illuminato solo da luci artificiali, come un cinema, ma come caso esperienza abbiamo voluto dimostrarti come gestire anche una situazione simile in maniera efficace lavorando sulle diverse temperature della luce che aiutano la percezione dei volumi e sull'effetto delle texture tridimensionali dei materiali adottati.

In più questo progetto è dotato di una piccola zona esterna con piscina a sfioro poichè anche se il tuo focus è la progettazione di interni potrebbe comunque capitarti un piccolo giardino esterno o un dehor come questo che sono complementari al progetto e richiedono le skill di un "esterno architettonico" e non di un interno. In questo caso va a completamento della tua formazione anche la gestione di piccoli spazi esterni di arredo sia con atmosfere diurne che serali.





ROOFTOP DINNER

ACQUISTO E ACCESSO

ACQUISTO DEL CORSO DAL 26 SETTEMBRE

Il corso può essere acquistato fin da ora sul nostro sito web a partire dal 26 SETTEMBRE. Le lezioni di questo corso videoregistrate e quindi potrai seguirle quando vorrai. Sul nostro sito www.3dgraphicacademy.com avrai inoltre la possibilità di poterlo acquistare in una di queste modalità:

REGULAR

€ 370

oppure in 3 rate da 124 eur

Comprende:

Completo accesso al corso online
senza scadenza

Sessione domande/risposte con il
docente

Attestato di fine corso

PERSONAL

€ 470

oppure in 3 rate da 157 eur

Comprende:

Completo accesso al corso online
senza scadenza

Assegnazione di un' esercitazione
personale

Correzione da parte del docente

Sessione domande/risposte con il
docente

Attestato di fine corso

PROJECT

€ 870

oppure in 3 rate da 290 eur

Comprende:

Completo accesso al corso online
senza scadenza

Sviluppo di un reale progetto del
corsista attraverso una

impostazione iniziale, quattro
revisioni intermedie nelle varie
fasi di lavoro

Sessione domande/risposte con il
docente

Attestato di fine corso

ACCESSO ALLE LEZIONI

Le lezioni sono accessibili online e potrai accedervi dalla tua area personale sul nostro sito abbinata all'acquisto del tuo corso. Le lezioni sono tutte videoregistrate, senza scadenza quindi potrai decidere di seguirle con i tuoi ritmi. Inoltre avrai la libertà di poterle tornare a rivederle ogni volta che vorrai visto che gli argomenti sono stati suddivisi in maniera da avere lezioni monotematiche facilmente riconsultabili come un manuale, ampiamente corredate da esercizi e file scaricabili.

DOMANDE & RISPOSTE

COS'È IL CORSO INTERIOR & DEHOR VERSIONE SKETCHUP / V-RAY ?

E' il corso di alta formazione online per la visualizzazione del progetto di interior adatto a progettisti di interni e studenti. Il corso prevede l'insegnamento di un metodo per la modellazione 3d con Rhinoceros e la successiva renderizzazione con V-RAY. Parte integrante e importante del corso sono le "esperienze" : casi studio completi documentati dall' inizio alla fine per illustrare strategie adottate alla risoluzione dei problemi in modo da consolidare le conoscenze del corso ed essere poi più preparati sui progetti personali.

MI PIACE IL METODO, IL CORSO ESISTE ANCHE PER ALTRI SOFTWARE CON LO STESSO METODO?

Si lo stesso metodo è applicato anche all' utilizzo e all' insegnamento di altri software (3dsMAX, SketchUp, Chaos Vantage, D5 RENDER) trovi le altre versioni meglio descritte sul nostro sito www.3dgraphicacademy.com

LE LEZIONI SONO IN DIRETTA E VINCOLANTI OPPURE REGistrate?

Le lezioni sono tutte videoregistrate e visionabili quando uno vuole nel rispetto degli impegni personali, inoltre non hanno scadenza quindi potrai tornare a visionarle ogni volta che vorrai come un manuale.

SI POSSONO FARE DOMANDE AL DOCENTE O FARE CORREGGERE GLI ESERCIZI DEI CORSI?

Certamente, è inclusa una sessione domande risposte con il docente in modo da sciogliere eventuali dubbi.. E' prevista inoltre la possibilità di prenotare eventuali ticket a pagamento per call online per domande/casi studio post corso o approfondimenti specifici a scelta del corsista.

VIENE RILASCIATO UN ATTESTATO?

Certamente, per ogni corso affrontato, sia il base che l' avanzato viene rilasciato l' attestato dopo il completamento dl corso.

CHI E' IL DOCENTE?

Il docente è l'arch. Davide Paolini, svolge formazione per la visualizzazione 3d dal 2015 anno in cui ha fondato 3D Graphic Academy che è ufficialmente Chaos Academic Partner e V-Ray Authorized trainer. Da allora ha formato personalmente live ed online con successo oltre 1500 corsisti. Viene regolarmente invitato a webinar internazionali per illustrare i suoi lavori di renderizzazione e i suoi metodi di insegnamento.

E' UN CORSO ADATTO A PRINCIPIANTI O AD AVANZATI?

Il corso per sua stessa impostazione affronta un metodo completo modellazione / visualizzazione / esperienze rendendolo adatto sia per chi inizia da zero sia per chi è già avanzato e vuole fare chiarezza, approfondire e crescere professionalmente.

SE VOLESSI USARE ANCHE ALTRI SOTWARE TRA QUELLI DISPONIBILI DEVO COMPRARE PIU' CORSI?

Il Corso Interior e dehor viene declinato in diverse versioni e diversi software. per chi è intressato a usare comunque molti software per scelta non è necessario che faccia multipli acquisti delle versioni del corso , basta un acquisto dopodichè può inviarci un' email chiedendoci di poter usufruire anche del corso in un' altra versione e lo renderemo disponibile.

SERVE UN SUPER COMPUTER?

Non serve un super computer ma un computer con delle caratteristiche che consentano di gestire al meglio i progetti. per esperienza consigliamo almeno le seguenti caratteristiche minime:

Sistema operativo: Windows Processore: dotato di almeno 8 core / 16 thread (consigliato 12 core / 24 thread) RAM: almeno 16 Gb (consigliato 32 Gb) . Ti invitiamo a dare un' occhiata alla pagina [CONSIGLI](#) sul nostro sito.

DOVE E COME POSSO ACQUISTARE IL CORSO?

Può essere acquistato direttamente online sul nostro sito alla pagina del corso, i metodi di pagamento disponibili sono tramite PayPal, Carta di Credito o Bonifico Bancario.

UNA VOLTA ACQUISTATO IL CORSO RICEVO QUALCOSA OPPURE SEGUO TUTTO ONLINE?

Una volta acquistato il corso avrai direttamente accesso alla tua area privata sul nostro sito, un'area di lavoro dove potrai vedere le lezioni online dei tuoi corsi e tenere traccia dei tuoi progressi.

PUO' ESSERE
IMPEGNATIVO

MA PUOI DIVERTIRTI
FACENDOLO

E AMARNE
IL PROCESSO

CONTATTI

SE HAI DOMANDE CONTATTACI PURE



Se hai domande da porci contattaci pure, i nostri uffici sono ospitati nei bellissimi loft dell' ex Mulino Carlotti a Rimini e da li via email o telefonicamente possiamo aiutarti a pianificare il tuo percorso formativo.

3D GRAPHIC ACADEMY by arch. Davide Paolini

Via San Giovenale 86 47922 Rimini

tel 0541 411336 / 351 4080804

email corsi@3dgraphicacademy.com

chaosacademic
partner



3D GRAPHIC ACADEMY di arch, Davide Paolini

Via San Giovenale 86 47922 Rimini 0541 411336

corsi@3dgraphicacademy.com www.3dgraphicacademy.com